

## Ένα έργο φάντασμα του ΟΣΕ

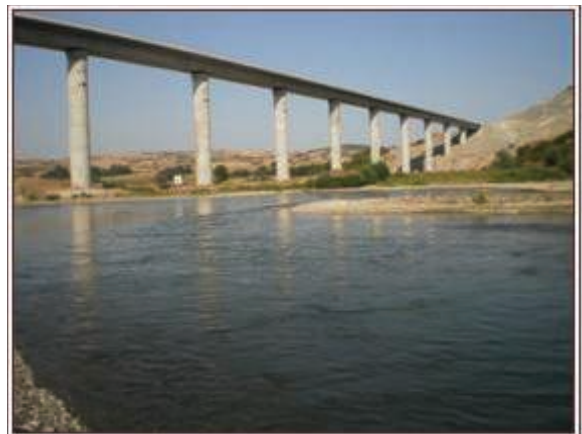


Το «φάντασμα» από το σεντούκι έβγαλε το υπουργείο Υποδομών καθώς δημοσιοποίησε στοιχεία για συγχρηματοδοτούμενα έργα των ΟΣΕ/ΕΡΓΟΣΕ που «λιμνάζουν» από την εποχή του Γ' Κοινοτικού Πλαισίου Στήριξης και παραμένουν ημιτελή έως τις ημέρες μας.

Ένα τέτοιο έργο είναι και η «**Κατασκευή παραλλαγής της σιδηροδρομικής γραμμής Θεσσαλονίκης - Ειδομένης, στο τμήμα**

**Πολύκαστρο - Ειδομένη (Β' φάση)**», ΠΕΠ Κεντρικής Μακεδονίας, ύψους 71 εκατ. ευρώ καθώς και της ενωτικής γραμμής «Αξιού ποταμού - Γέφυρας», προϋπολογισμού 18,8 εκατ. ευρώ. Ένα έργο προοπτικής που θα δώσει ανάσα στον τόπο μας και θα διευκολύνει την διακίνηση εμπορευμάτων, δημιουργώντας προϋποθέσεις για επικείμενη εγκατάσταση προαστιακής συγκοινωνίας του τόπου μας με την Θεσσαλονίκη.

Το υπουργείο Υποδομών παραδέχθηκε ότι ο συνολικός προϋπολογισμός των ημιτελών σιδηροδρομικών έργων, τα οποία εντάσσονταν στο επιχειρησιακό πρόγραμμα «Σιδηρόδρομοι, Αεροδρόμια, Αστικές Συγκοινωνίες» (ΕΠ ΣΑΑΣ), που ξεκίνησε το 2001 και σταμάτησε το 2007, δηλαδή την περίοδο έναρξης του ΕΣΠΑ, ξεπερνά τα 317 εκατομμύρια ευρώ. Παράλληλα έχουν



ενταχθεί ή βρίσκονται προς ένταξη από την ΕΡΓΟΣΕ έργα τα οποία αποτελούν και την τελευταία ελπίδα βελτίωσης και εκσυγχρονισμού της σιδηροδρομικής υποδομής της χώρας μας.



Τα συγχρηματοδοτούμενα σιδηροδρομικά έργα έχουν υποστεί διάφορες κλιμακούμενες μειώσεις κατά καιρούς. Από το 2001 τα ευρωπαϊκά κονδύλια για τα έργα του σιδηροδρόμου που είχαν προγραμματιστεί αρχικά, μειώθηκαν φτάνοντας στο κλείσιμο του επιχειρησιακού προγράμματος ΣΑΑΣ, μείωση που αντιστοιχεί στο 25% του αρχικού προϋπολογισμού.

Η ένταξη του έργου της Κατασκευής της σιδηροδρομικής γραμμής Θεσσαλονίκης - Ειδομένης, στο τμήμα Πολύκαστρο - Ειδομένη θα αποτελέσει ένα έργο πνοής κυρίως ως προς την αποκατάσταση τακτικής συγκοινωνίας της ευρύτερης περιοχής με τη Θεσσαλονίκη με τη μορφή προαστιακού σιδηροδρόμου, συντελώντας έτσι στην ανάπτυξη της περιοχής μας.



Η τρέχουσα προγραμματική περίοδος αποτελεί μάλλον την τελευταία ευκαιρία του Ελληνικού Σιδηροδρόμου που με την πραγματοποίηση των στάσιμων έργων και την ολοκλήρωση τους, θα καλύψουν το χαμένο έδαφος και θα φέρουν τον ΟΣΕ στον 21ο αιώνα.



πηγή: [www.eidiseis.gr](http://www.eidiseis.gr)

Επιμέλεια: *idomeni web team*